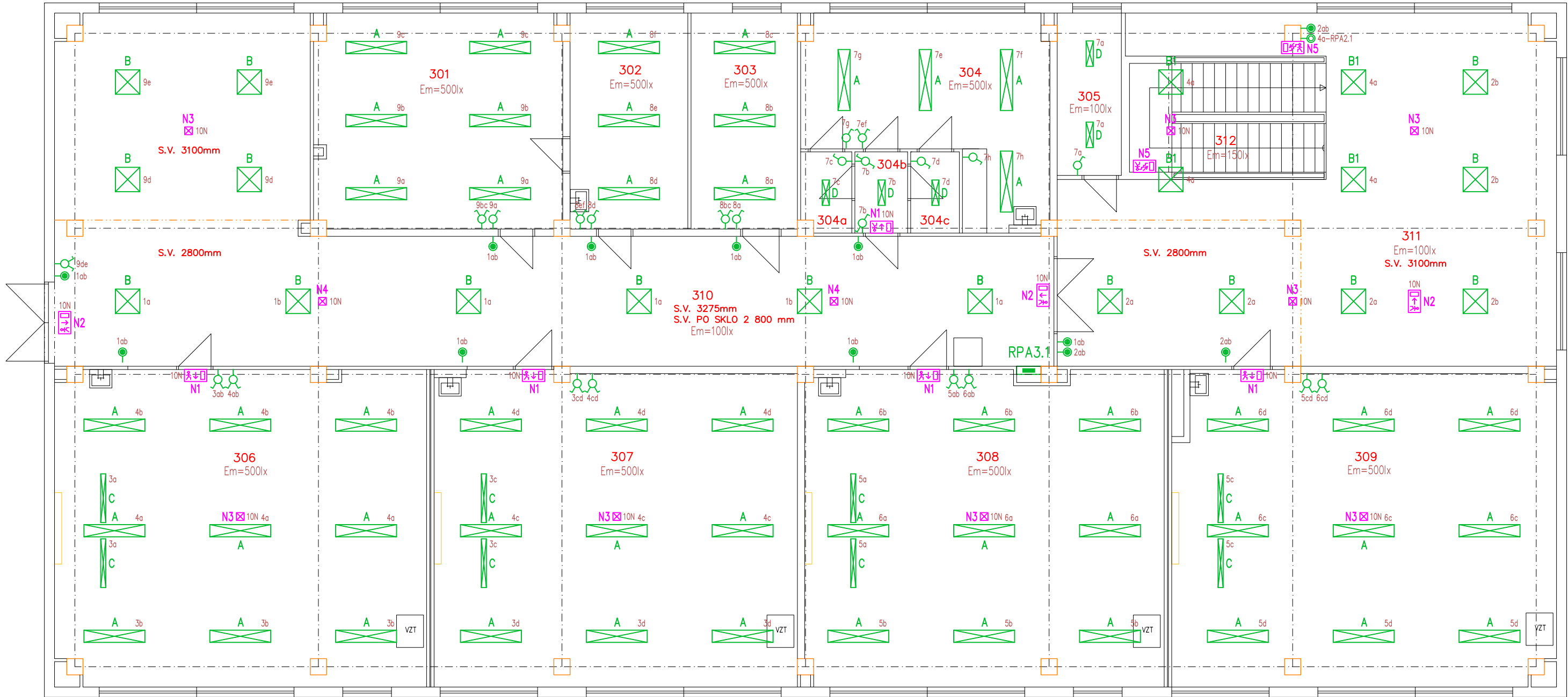


PŮDORYS 3.NP (M 1:100)



Tabulka místností			Tabulka místností		
Číslo	Název	Plocha [m²]	Číslo	Název	Plocha [m²]
301	KANCELÁŘ	32,26	308	UČEBNA	68,12
302	KANCELÁŘ	15,49	309	UČEBNA	72,03
303	KANCELÁŘ	13,99	310	CHODBA	112,66
304	KABINET	24,69	311	CHODBA	85,12
304a	SKLAD	2,30	312	SCHODIŠTĚVÝ PROSTOR	14,40
304b	CHODBA	2,47			
304c	SKLAD	2,28			
305	SKLAD	6,40			
306	UČEBNA	70,45			
307	UČEBNA	69,10			

LEGENDA ELEKTROINSTALACE

- Kabeláž provedena kabely CYKY v podhledu a pod omítkou
- LED svítidla + nouzové osvětlení – CYKY–J 3(5)7x1,5
- Ovládání spínači v zázemí – CYKY–O 3x1,5
- Vypínač č.1, IP40, bílý–lesk, do krabice
- Prepínač č.5, IP40, bílý–lesk, do krabice
- Prepínač č.6, IP40, bílý–lesk, do krabice
- Prepínač č.7, IP40, bílý–lesk, do krabice
- Tlačítko č.1/0, IP40, bílý–lesk, do krabice (ovládání přes impulsní relé)
- Tlačítko č.1/0+1/0, IP40, bílý–lesk, do krabice (ovládání přes impulsní relé)
- Vypínač č.1 do vlhka, polozapuštěný, bílý, IP54, +1,2m
- Prepínač č.5 do vlhka, polozapuštěný, bílý, IP54, +1,2m
- Prepínač č.6 do vlhka, polozapuštěný, bílý, IP54, +1,2m

LEGENDA SVÍTIDEL

- A Přisazené LED svítidlo 43W/5450lm, 4000K, Ra>80, IP20, IK03, těleso bílé ocelové, difuzor opálový z PS, viz. výkaz výměr
- B Vestavné LED svítidlo 26W/3200lm do boxu, 4000K, Ra>80, IP44/20, IK03, těleso bílé ocelové, difuzor opálový PMMA s mikropřízma, viz. výkaz výměr
- B1 Vestavné LED svítidlo 39W/4800lm do boxu, 4000K, Ra>80, IP44/20, IK03, těleso bílé ocelové, difuzor opálový PMMA s mikropřízma, viz. výkaz výměr
- C Přisazené LED svítidlo 37,7W/4400lm, 4000K, Ra>80, IP20, těleso bílé ocelové, asymetrická reflektorová optika, viz. výkaz výměr
- D Přisazené LED svítidlo 27W/3100lm, 4000K, IP44, těleso bílé ocelové, difuzor matný akrylát, viz. výkaz výměr
- E Přisazené LED svítidlo 60,0W/6500lm, 4000K, Ra>80, IP20, IK08, těleso bílé ocelové, difuzor opálový polykarbonát, viz. výkaz výměr
- E1 Přisazené LED svítidlo 48,0W/5000lm, 4000K, Ra>80, IP20, IK08, těleso bílé ocelové, difuzor opálový polykarbonát, viz. výkaz výměr
- F Přisazené LED svítidlo 20W/2002lm, 4000K, Ra>80, IP65, IK10, těleso bílý polykarbonát, difuzor opálový polykarbonát, viz. výkaz výměr
- N1 Nouzové přisazené LED svítidlo 3,4W/84lm, IP65, IK07, s piktogramem, s 3–h nouz. modul, těleso bílý polykarbonát, difuzor průhledný, viz. výkaz výměr
- N2 Nouzové přisazené/nástěnné LED svítidlo 6,1W, IP40, IK03, s piktogramem, s 1–8h nouz. modul, těleso bílý polykarbonát, svítící deska, viz. výkaz výměr
- N3 Nouzové přisazené LED svítidlo 2,5W/200lm, IP20, IK07, bez piktogramu, s 3–h nouz. modul, těleso bílý polykarbonát, optika protipanická, viz. výkaz výměr
- N4 Nouzové přisazené LED svítidlo 4W/113lm, IP20, IK07, bez piktogramu, s 3–h nouz. modul, těleso bílý polykarbonát, optika únik. ulička, viz. výkaz výměr
- N5 Fotoluminiscenční deska se směrem úniku

Upozornění : Při souběhu kabelů do 1000V s vedením sdělovacím je nutno dodržet odstup min. 20cm!!!

ROZVODNÁ SOUSTAVA : 3NPE~50Hz,400V/TN–C–S
OCHRANA PŘED ÚRAZEM EL.PROUDEM DLE ČSN 33 2000–4–41 ed.3
AUTOMATICKÝM ODPOJENÍM OD ZDROJE
+ DOPLŇKOVÁ OCHRANA PROUDOVÝM CHRÁNIČEM max.30mA
+ OCHRANNÝM DOPLŇUJÍCÍM POSPOJOVÁNÍM

PAVILON UV13Z–0

NÁZEV A MÍSTO AKCE : Základní škola Opava – Šrámkova 4 Zařízení silnoproudé a slaboproudé elektrotechniky a stavební úpravy pavilonu UV13Z-0 a spojovacích krčků K1V-A, K2VZ-A, K4V-A		INDETAIL s.r.o. Projektování elektrických zařízení IČ: 06717390, DIČ: CZ06717390 Zacpalova 379/27, 746 01 Opava Tel.: +420 605 521 889 E-mail: kamil.kratky@seznam.cz		
INVESTOR : Základní škola Opava, Šrámkova 4, příspěvková organizace Šrámkova 1457/4, 747 05 Opava		ZODPOVĚDNÝ PROJEKTANT : KAMIL KRÁTKÝ, ČKAIT 1102773 PODPIS :		Č.PARÉ. 123456789
PROFESE : D.1.4 – Technika prostředí staveb D.1.4.1 – Silnoproudá elektrotechnika		PROJEKTANT PROFESE : KAMIL KRÁTKÝ, ČKAIT 1102773 PODPIS :		Č.VÝKR.
NÁZEV VÝKRESU : Umělé a nouzové osvětlení – 3.NP		STUPEŇ PD : DPS MĚŘÍTKO : 1:100 DATUM : LEDEN 2024		D.1.4.1-06

